



Bettina K. Lechner

GIMP PRAXIS PUR!

Inspirierende Workshops für GIMP-Anwender

 ADDISON-WESLEY



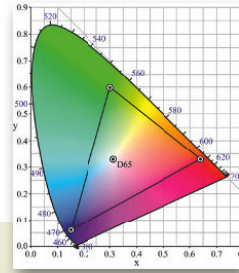
INHALTSVERZEICHNIS



13 Kalibration



16 Farbverwaltung



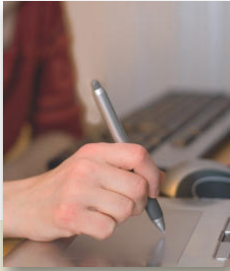
27 Profilwechsel

Einleitung _____ 10

Vorbereitungen

GIMP aktuell halten _____	12
Bevor Sie loslegen _____	13
Monitor kalibrieren und profilieren _____	13
Farbverwaltung in GIMP _____	16
Webbereich _____	17
Tintenstrahldruck _____	18
Externer Druck _____	19
Exkurs: Farbmanagement _____	20
So ähnlich wie möglich _____	20
Digitale Kamera _____	21
Monitor _____	22
Drucker _____	22
Scanner _____	23
ICC-Profil _____	23
Profile anzeigen bzw. bearbeiten _____	24
Anwendung & Farbmanagement _____	25
Profile anzeigen & mehr _____	25
Das Zusammenspiel: CMS _____	26
Profilwechsel: Do's and Dont's _____	27
Welches Profil? _____	28
Profilunterschiede > Umrechnung _____	29
Profilwechsel in GIMP _____	30
Voraussetzung _____	30

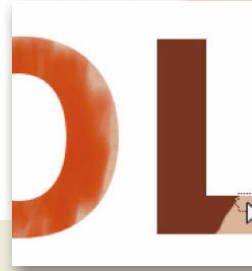
INHALTSVERZEICHNIS



34 Grafiktablett



44 Häufig genutzte Ebenenmodi



47 Buchstabenfarbe ändern

Profildifferenz _____	30
Profil zuweisen versus konvertieren _____	31
Dateien immer mit GIMP öffnen _____	32
Doppelklick unter X11 (Mac) vermeiden _____	32
Fensterverwaltung ändern _____	33
Wo ist der Ebenendialog? _____	33
Grafiktablett _____	34
Installation _____	35
Einstellungen in GIMP _____	35
Werkzeugeinstellungen _____	35

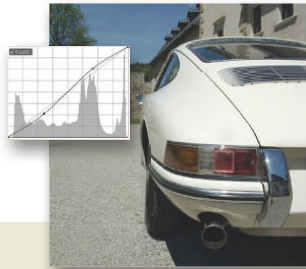
Tipps & Tricks

Drag & Drop 1: Dateien smart öffnen _____	38
Voreinstellung für neues Bild & eigene Vorlage anlegen _____	39
Auswahl aus Ebene _____	40
Alphakanal fehlt bei eingefügter Ebene _____	41
Drag & Drop 2: Ebene hinzufügen _____	41
Drag & Drop 3: Neue Datei aus Ebene _____	42
Drag & Drop 4: Neue farbige Ebene _____	42
Ebenenmaske kopieren _____	43
Abmessungen einer Ebene auslesen _____	43
Häufig verwendete Ebenenmodi _____	44
CMYK-Werte verwenden _____	47
Buchstabenfarbe ändern _____	47
Farbpalette aus Bild _____	48
Auswahl speichern _____	49

INHALTSVERZEICHNIS



54 RAW-Entwicklung



74 Tonwerte fest im Griff



88 Unterbelichtete Aufnahme

Eigenes Tastenkürzel / Tastenkürzel ändern	49
Eigene Werkzeugform	50
Werkzeugspitze aus Zeichnung/Bild	51
Pinsel importieren	51

Das Beste aus Ihren RAWs

Die Digitale Dunkelkammer	54
Farbmanagement / Weißpunkt	56
Belichtung	59
Entrauschen	61
Kontrast & Farben	62
... und noch viel mehr!	64

Top-Techniken für den Alltag

Farbenpracht in 3 Sekunden	68
Kontrast abmildern	69
Kontrast verstärken mit Wert & Kurven	70
Rotstich entfernen – Hautfarbe verbessern	71
Exkurs: Tonwerte & Kurven	74
Gegenlichtaufnahme aufhellen	82
Farben auffrischen mit LAB	84
Malen mit Licht	86
Unterbelichtete Aufnahme verbessern mit Ebenenmodus	88
Unterbelichtete Aufnahme retten	89

INHALTSVERZEICHNIS



100 Objektivfehler
korrigieren



112 Diagonale
Methode



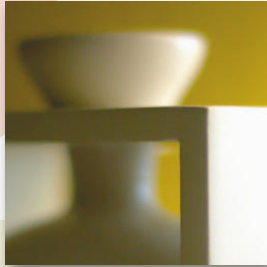
142 CMYK mit
Separate+

Überbelichtete Aufnahme abdunkeln mit Ebenenmodus _____	90
Rote Augen korrigieren _____	91
Staub und Fleckchen etc. heilen _____	92
Staub, Fleckchen, Ziegen und andere Kleinigkeiten entfernen – mit Skript _____	94
Kondensstreifen, Stromleitungen u.Ä. mit wenigen Klicks entfernen _____	96
Türme, Häuser etc. gerade stellen _____	98
Objektivverzerrungen ausgleichen _____	100
Objektivfehler korrigieren – ein Überblick _____	101
Bild erweitern und gerade stellen _____	104
Zuschneiden (mal 5) _____	108
Runde Ecken und Schatten – automatisch _____	118
Runde Ecken und Schatten – händisch _____	119
Exkurs: Bildgröße: Web versus Druck _____	120
Bild fürs Web speichern _____	122
Druckgröße festlegen _____	125
Und zum Schluss: Schärfen (mal 3) _____	126

GIMP Tuning

Download / Installation _____	136
Heal Selection _____	139
Uncrop _____	141
CMYK-Umwandlung mit Separate+ _____	142
Die Wavelet-Familie _____	146
Wavelet-Denoise – Anwendungsbeispiel _____	149
Liquid Rescale _____	150
Liquid Rescale im Einsatz _____	152

INHALTSVERZEICHNIS



149 Wavelet
Denoise



151 Liquid Rescale



222 Augen-
Make-Up

David's Batch Processor (DBP) _____	156
Anwendung _____	157
Import Adobe Kuler Paletten _____	161
G'MIC _____	163
Unsichtbares Wasserzeichen _____	164
Weitere Plug-Ins (P) und Skripte (S) _____	166
Erweiterungen schreiben _____	168
Skripte _____	168
Plug-Ins _____	172
Weiterführende Links _____	173

GIMP[lab]

Composing _____	176
„Ground Control to Major Tom“ _____	178
„Music in My Head“ _____	186
Coole Skaterin _____	194
People-Retusche _____	200
Dodging & Burning _____	202
Weiche Haut von und für Profis _____	206
Sanfte Hautglättung mit Wavelet _____	210
Lippenstift auftragen _____	216
Haar freistellen, neuer Hintergrund _____	218
Augen-Make-up _____	222
Farbtonen _____	228
Instant-Effekte _____	230
Und was sonst noch gefällt _____	234



260 Filmstreifen

Wasserreflexion _____	236
Roy-Lichtenstein-Effekt _____	240
Statue zum Leben erwecken _____	244
GEGL und G'MIC _____	250
Tilt-Shift, der Spielzeugeffekt _____	252
Weihnachtskugel _____	254
Einfache 3D-Objekte erzeugen _____	258
Filmstreifen _____	260
Alte Fotos restaurieren _____	262
Schwarz-Weiß-Umwandlung _____	268
Fractalius-Effekt _____	272
3D-Kugel-Logo _____	278
Elliptischer, glänzender Button _____	282
Grunge-Text-Effekt _____	286
Webgallery mit Slideshow erstellen _____	290
Drucken _____	294

Anhang

Hilfe installieren _____	298
GIMP Themes anpassen – neuer Look _____	300
Windows _____	301
Linux _____	302
Mac _____	303
Linkliste _____	304
Index _____	308